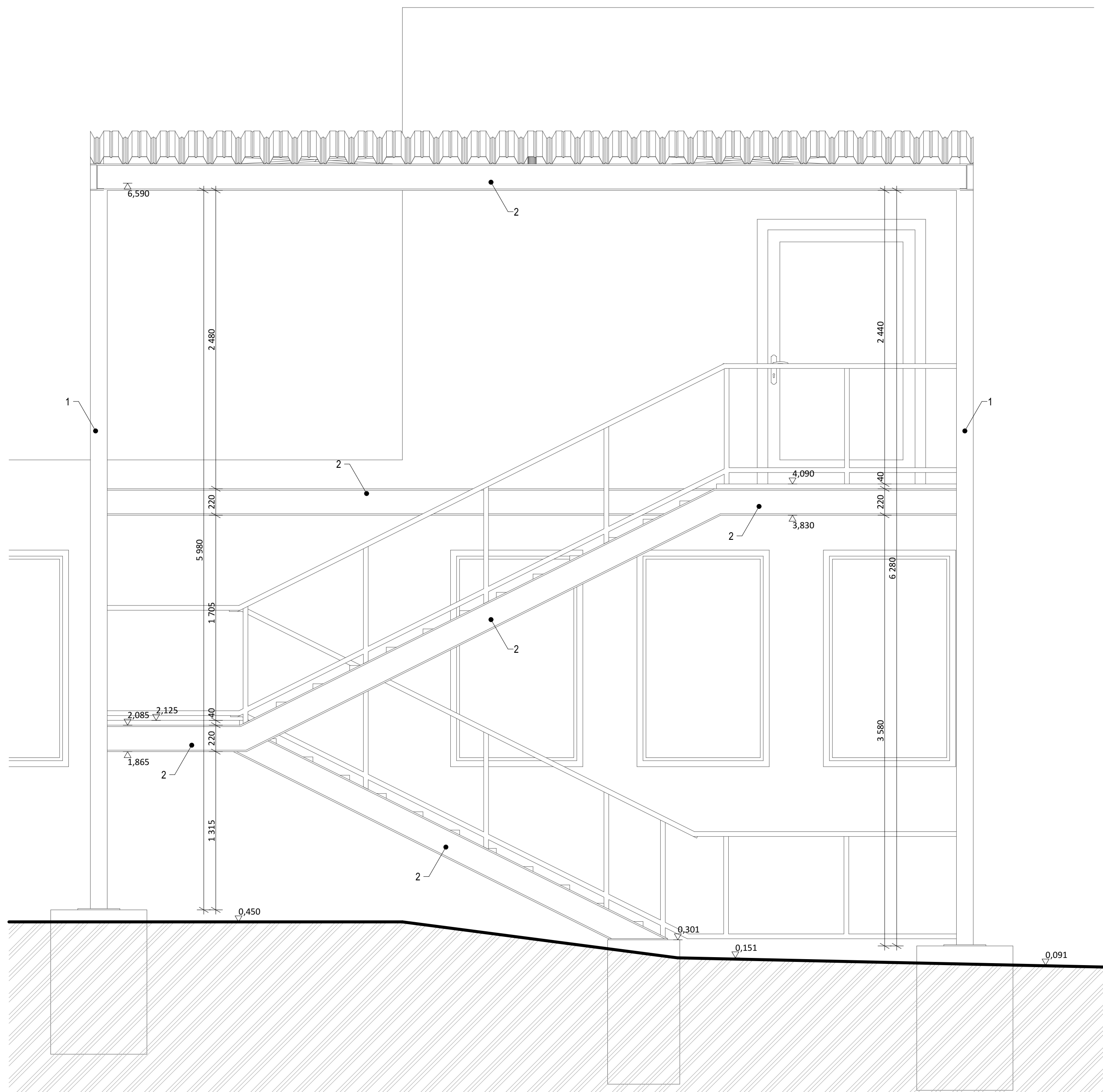
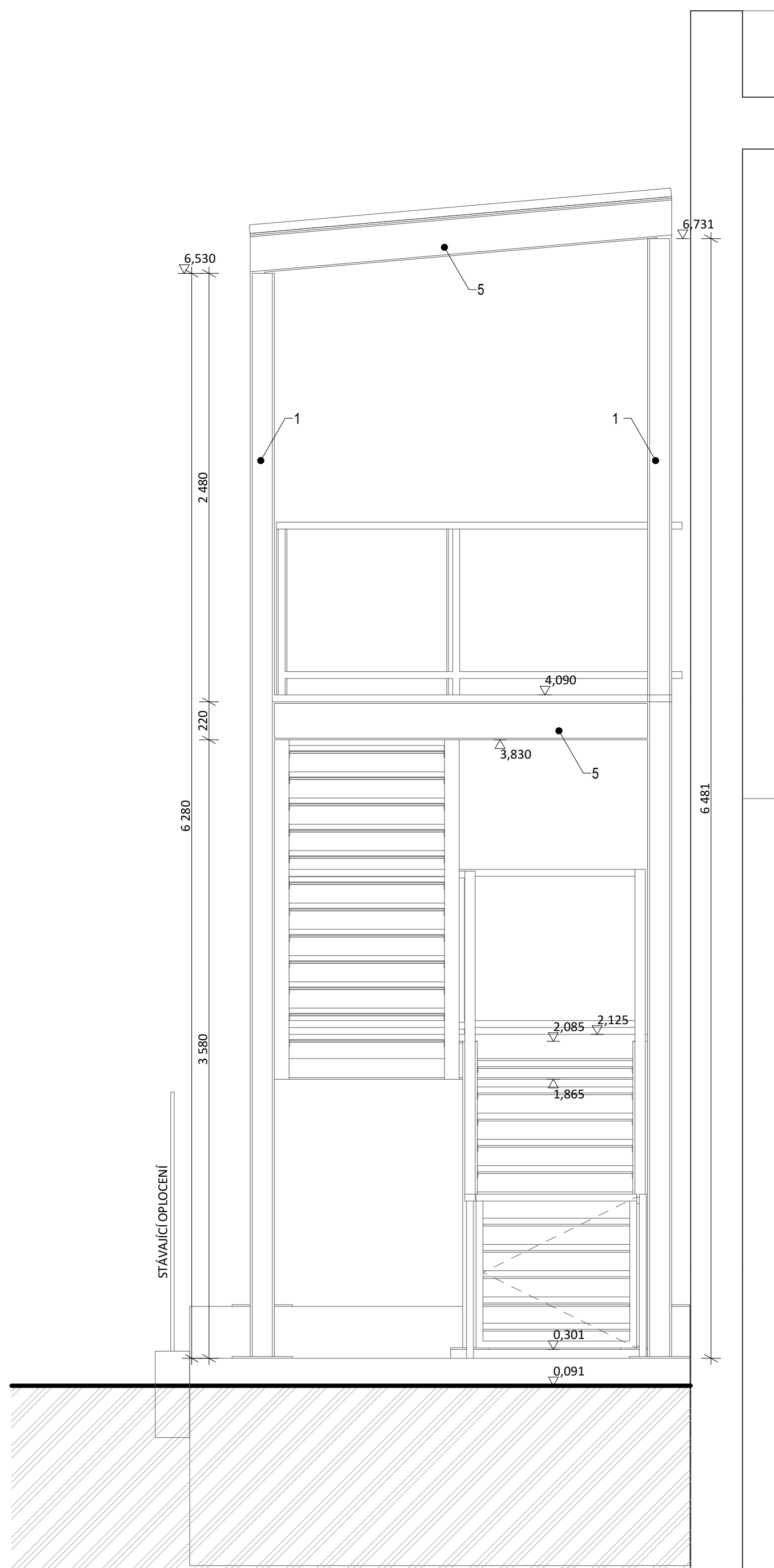
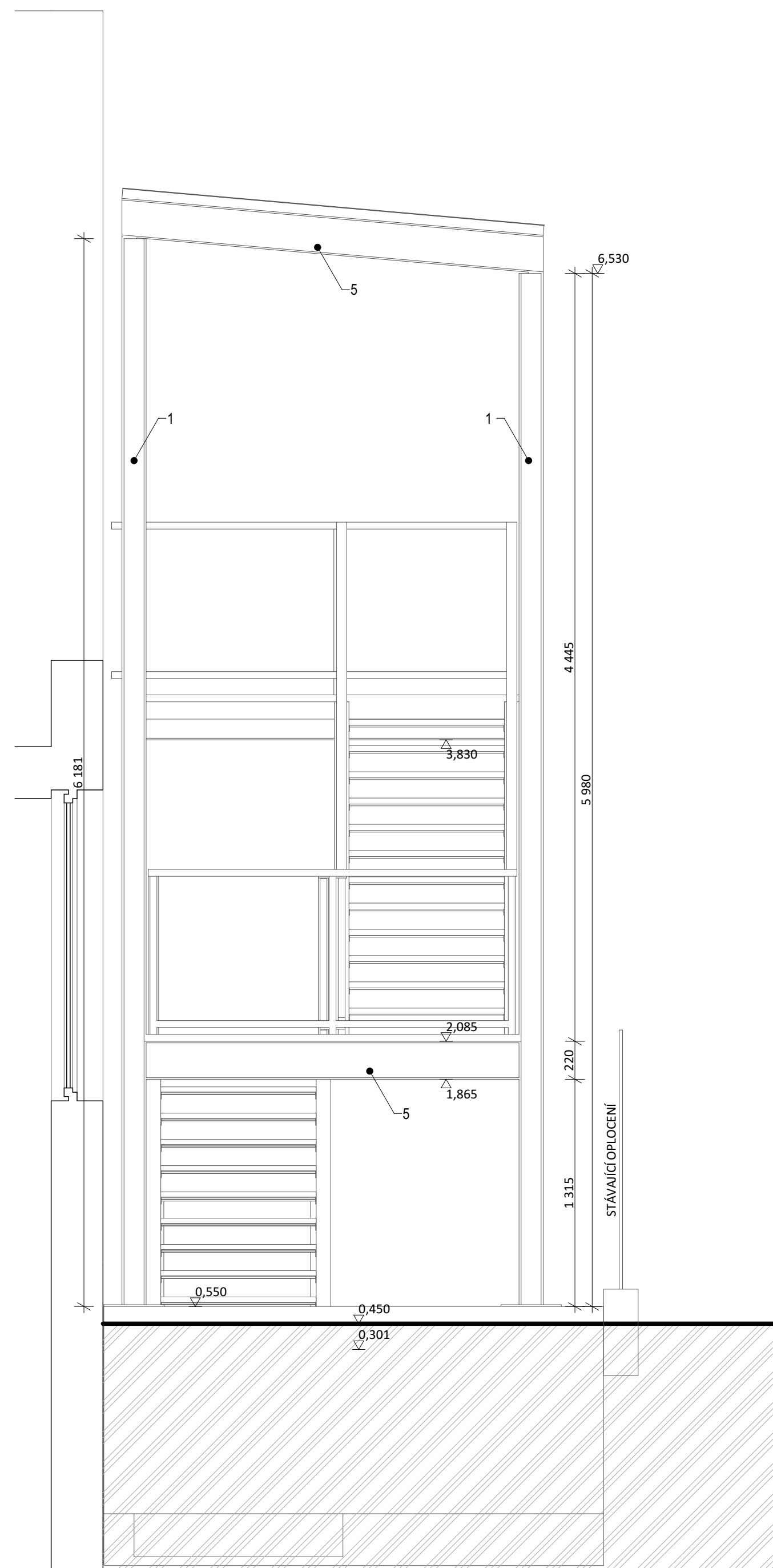


Pohled I'-I'Pohled II'-II'Pohled III'-III'

Výkaz materiálu nosné konstrukce schodiště


| Průřez | Matériál | Jednotková hmotnost [kg/m] | Délka [m] | Hmotnost [kg] | Povrch [m ²] | Objemová hmotnost [kg/m ³] | Objem [m ³] |
|-------------|----------|-------------------------------|--------------|------------------|-----------------------------|---|----------------------------|
| 1.-HEB140 | S 235 | 33,7 | 27,00 | 913,9 | 21,824 | 7850,0 | 1,1642e-01 |
| 2.-UPE220 | S 235 | 26,6 | 48,936 | 1302,3 | 36,985 | 7850,0 | 1,6589e-01 |
| 3.-RD16 | S 235 | 16 | 16,856 | 26,6 | 0,847 | 7850,0 | 3,3874e-03 |
| 4.-RO70X2,9 | S 235 | 4,8 | 2,062 | 9,9 | 0,453 | 7850,0 | 1,2599e-03 |
| 5.-IPE220 | S 235 | 26,2 | 9,227 | 241,9 | 7,820 | 7850,0 | 3,0819e-02 |
| 6.-UPE100 | S 235 | 9,6 | 6,150 | 60,3 | 2,475 | 7850,0 | 6,7675e-03 |

Poznámky

- Jedinlivé části konstrukcí ocelového únikového schodiště budou spojovány šroubovitými spoji
- Nosné sloupky schodiště jsou kotvené do základových betonových pruhů přes ocelovou kotvení desku 300x300x15 mm pomocí kotvy 4x HIT-RE 500 V3+HIT-V (8.8) M20
- Všecké ocelové prvky budou zároveň zinkované
- Schodišťové stupně a podesty. Pro samotné stupně jsou navrženy typizované stupně z pororostu; s náslapnou protiskluznou roucou, a postaráním bočními s montážními otvory. Stupně o délce 1100 mm, šířce 305 mm, typ SP-15/76. Na podesty budou použity porost stejného typu SP-15/76, položené a kotveny na horní plochy ocelových profilů.
- Zábradlí bude svařované z profilu 40x40, madlo 60x40. Sloupky budou kotvené přes kotvici plechy do horní plochy ocelového profilu schodiště a nosníku podesty. Vypěl zábradlí bude tahový LD28, velikost oka 28x10 mm (propustnost 60%)
- Střešní krytina je navržena z trapezového plechu TR 60/235, v odstínu antracit.

Zkvalitnění podmínek pro poskytování vzdělávání a služeb SŠ a ZŠ Beroun

Ulice Karla Čapka, Beroun

| | | | | | | | | | | |
|--|--|---|---------|---------------|-----------|---|----|--|------|--------|
| Investor | | | | | | | | | | |
| Střední škola a Základní škola Beroun, příspěvková organizace, Karla Čapka 1457, 266 01 Beroun - Město | | | | | | | | | | |
| Generální projektant | | DPU REVIT s.r.o. Běchovice 701/26, 100 00 Praha 10 - Strašnice | | | |  | | HP Jan Pešout tel.: 606 418 631 mail: pesou@kamptypograf.cz | | |
| Projektant detailů | | DPU REVIT s.r.o. Běchovice 701/26, 100 00 Praha 10 - Strašnice | | | | Vypracoval Zodpovědná osoba | | Jan Pešout d.t. Ing. Marian Trubířba | | |
| Stupeň | DPS | Datum | 01/2024 | Číslo zakázky | 2022_OV45 | Revize | 00 | Mřížko | 1:25 | Page 6 |
| Objekt | SO.01 - Střední a základní škola | | | | | | | | | |
| Část | D.1 - Dokumentace stavebních objektů | | | | | | | | | |
| Profil | D.1.1 - Architektoniko stavební řešení | | | | | | | | | |
| Číslo výkresu | Výkres | | | | | | | | | |
| D.1.1.c-12 Pohledy - Vnější únikové schodiště - typ 3 (Z24) | | | | | | | | | | |

Všechna práva jsou vyhrazena, zejména právo na kopírování, distribuci apod. Žádná část není být (jakoukoliv formou, včetně jako fotokopie, elektronickými či jinými metodami) reprodukována a rozšiřována bez písemného souhlasu autora, s výjimkou licence k využití dle ujednání zadavatelů při zachování ostatních autorských práv.